



Open Data Beer

Vol. 22

OGD-Koordinationsstelle
Kanton Thurgau

Programm

- 18:00 – Begrüssung
- 18:05 – **Data Owner:** Manuel Vogelsang, Amt für Geoinformation Kanton Thurgau

Geodienste einfach nutzen

- 18:20 – **Data User:** Marlen Hämmerli, Datenjournalistin Tagblatt

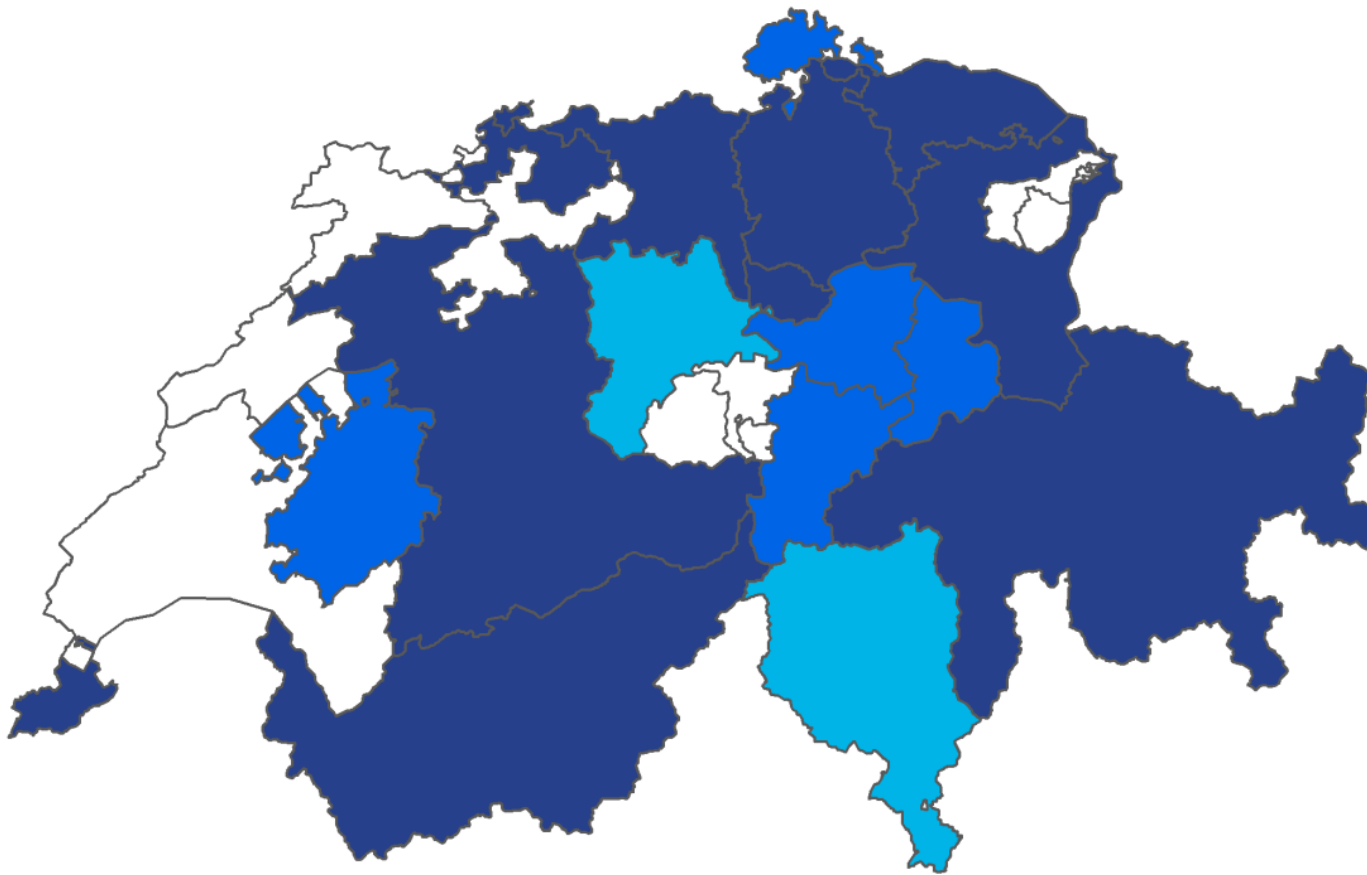
Wie können Lärmdaten genutzt werden?

- Danach – Apéro riche und Bier



Two women together

IDEE

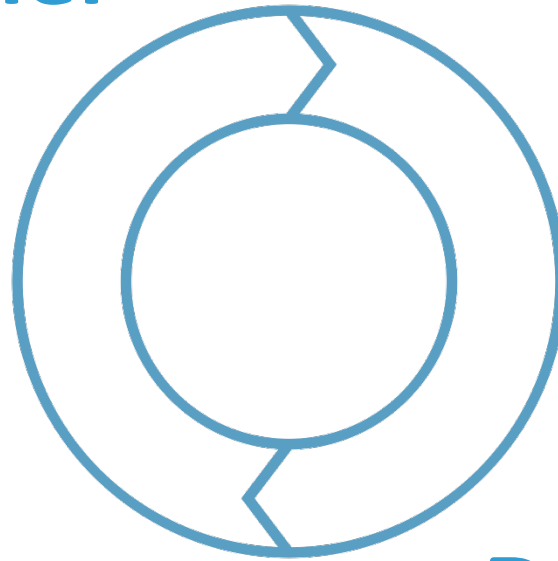


Status

- keine Angaben
- in Vorbereitung
- aktiv (Geodaten)
- aktiv

Quelle: Eigene Darstellung, Stand Dezember 2022

Data Publisher



Data User

- **Physisch vernetzen**
- **Austausch & Zusammenarbeit fördern**
- **Allseitiges Verständnis schaffen**

 Vorbild: **Geobeer**



Danke

Ralph & Stefan



REGELN

- **Offene Daten**
- **Offene Geisteshaltung**
- **Anregender Austausch**
- **Keine Werbeveranstaltung**

- **Offene Daten**
- **Offene Geisteshaltung**
- **Anregender Austausch**

2 Inputreferate // je max. 15min

- Offene Daten
- Offene Geisteshaltung
- Anregender Austausch
- Keine Werbeveranstaltung!
- Nomen est omen: **Bier & Aperero**



INITIATOREN

■ **Kt Basel Stadt**



■ **Kt Thurgau**



■ **Kt Zürich**



■ **Stadt Zürich**



■ **SBB**





INPUT 1

Manuel Vogelsang

Amt für Geoinformation Kanton Thurgau

Geodienste einfach nutzen



Agenda

- Was sind Geodienste?
- Warum Geodienste?
- Wie nutze ich Geodienste?
- Wie werden Geodienste heute genutzt?

Was sind Geodienste?

- «Geodienste sind vernetzbare, standardisierte Webdienste, die geographische Informationen in strukturierter Form zugänglich machen.»



Was sind Geodienste?

Geodienste gemäss OGC-Standards:

- WMS = Web Map Service
 - Bilddatei, die an den Kunden gesendet wird
- WFS = Web Feature Service
 - Objekte werden als Vektordaten-Struktur an den Kunden gesendet
- Weitere Dienste: WCS, WMTS, WMS-T, ...

Warum Geodienste?

Anwender

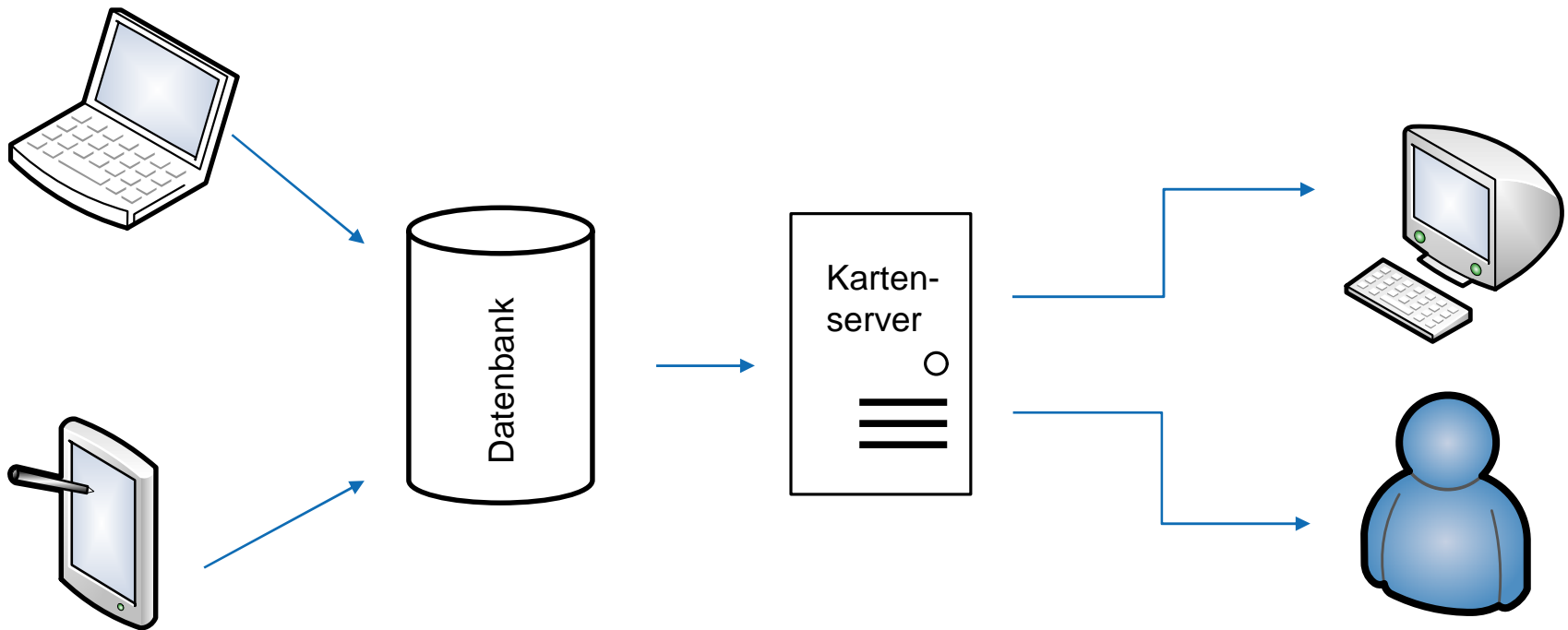
- Verwendung in gängiger GIS Software oder über Internet-Schnittstellen
- WFS (ohne) und WMS (mit) Darstellung
- Echtzeit-Datenaktualisierung
- Keine Datenbank/Datenablage nötig

Warum Geodienste?

Bereitsteller:

- Einmalige Konfiguration der Geodienste
- Aktueller Datenzugriff für Datenabgabe
- Kein zusätzlicher Speicherplatz für Transferdateien nötig

Warum Geodienste?



Wie nutze ich Geodienste?

opendata.swiss 

geocat.ch
geographic catalogue

 **geodienste.ch**

data.europa.eu
The official portal for European data

Wie nutze ich Geodienste?

WMS:

GetCapabilities

GetMap

GetFeatureInfo

DescribeLayer

GetLegendGraphic

WFS:

GetCapabilities

GetFeature

DescribeFeatureType

ListStoredQueries

DescribeStoredQueries

GetPropertyValue

GetFeatureWithLock

LockFeature

Transaction

CreateStoredQuery

DropStoredQuery

Wie nutze ich Geodienste?

- GIS Software
- Bibliotheken zur Einbettung der Geodienste
- Entwicklung eigener Schnittstellen
- Download der Daten in Datenbank
- Verwendung eines eigenen Kartenservers

Wie nutze ich Geodienste?



VS



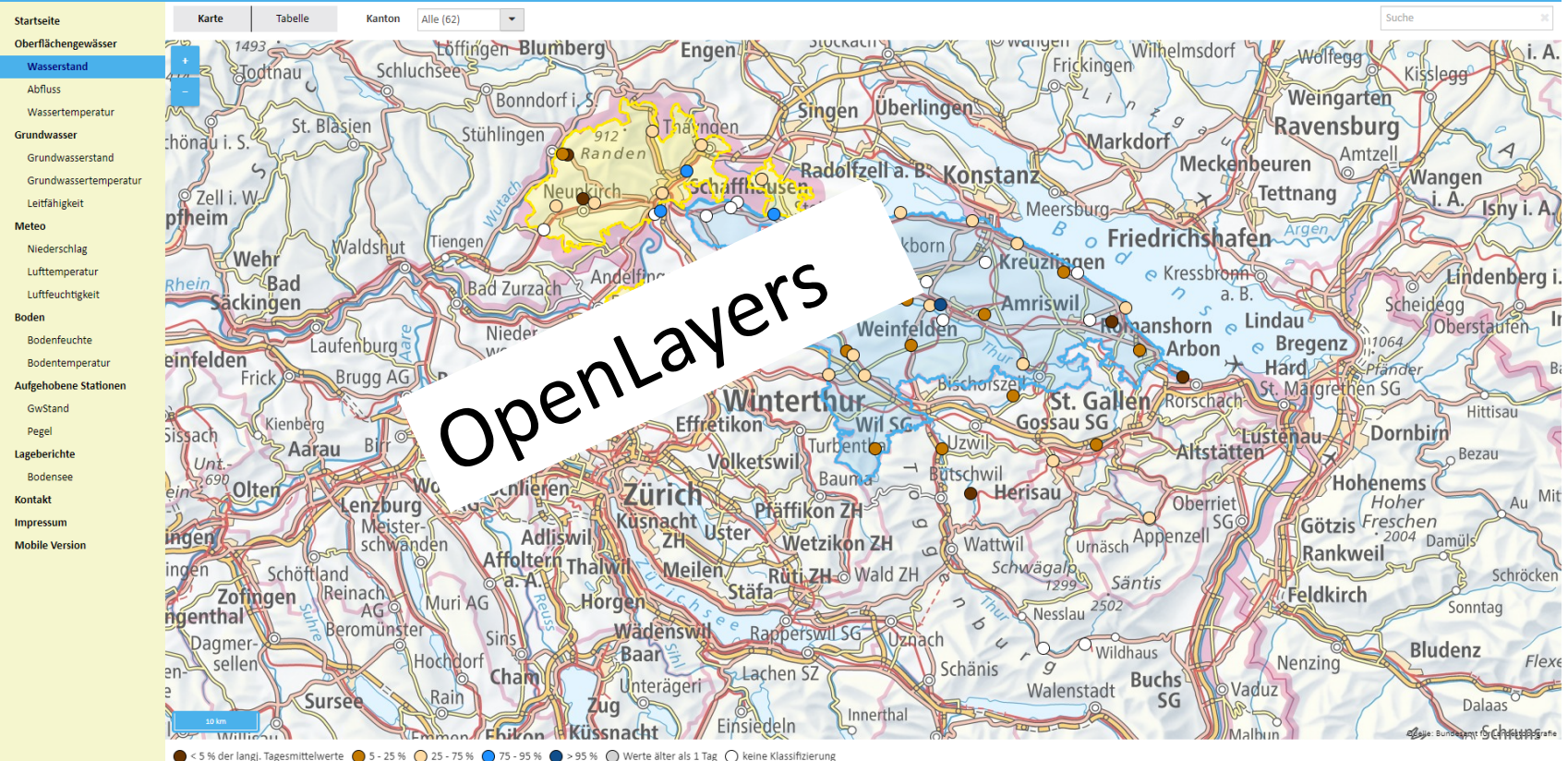
```
// -- Load AV Gemeindegrenzen as a WMS layer -
var districtLayer = L.tileLayer.wms('https://ows.geo.tg.ch/geofy_access_proxy/av_wms?', {
  layers: 'MBSF',
  tiled: true,
  format: 'image/png',
  transparent: true,
  maxZoom: 14,
  minZoom: 0,
  continuousWorld: true
}).addTo(map);
```

```
// -- Load AV Gemeindegrenzen as a WMS layer -
var districtLayer = new ol.layer.Tile({
  source: new ol.source.TileWMS({
    url: 'https://ows.geo.tg.ch/geofy_access_proxy/av_wms?',
    params: {
      'LAYERS': 'MBSF',
      'VERSION': '1.3.0',
      'FORMAT': 'image/png',
      'TILED': true
    }
  }),
  tileGrid: tileGrid
});
map.addLayer(districtLayer);
```

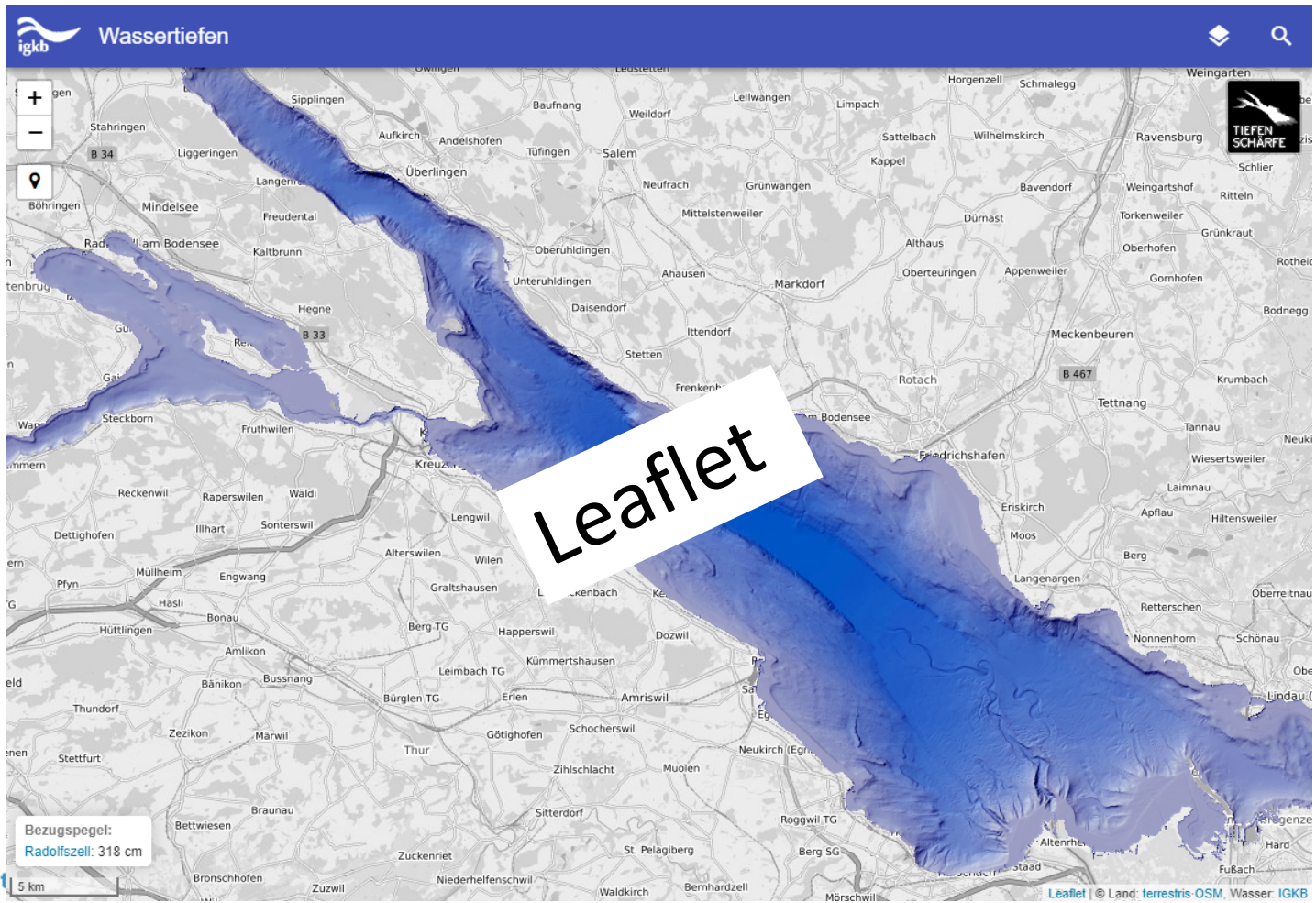
Wie werden Geodienste genutzt?

The screenshot displays the ThurGIS web application interface. At the top, there is a search bar with the text "Ort suchen oder Kartenebene hinzufügen:" and a search input field containing "z.B. Altweg 2 Frauenfeld, 47.6 9.0, Lärm ...". The main map area shows a detailed view of the Thurgau region, including cities like Winterthur, Zürich, and St. Gallen. A sidebar on the left contains a navigation menu with options like "Teilen", "Drucken", "Zeichnen & Messen auf der Karte", "Erweiterte Werkzeuge", and "Geokatalog". A "ThurGIS Shop" section is visible on the right, featuring a search bar and a list of products under the heading "Amtliche Vermessung". A large, semi-transparent watermark with the text "OpenLayers" and a red "edit" button is overlaid on the map. The bottom of the page shows a navigation bar with the "Open Data Beer" logo.

Wie werden Geodienste genutzt?



Wie werden Geodienste genutzt?



Fragen / Diskussion



Kontakt:

Manuel Vogelsang
manuel.vogelsang@tg.ch

Danke



Manuel Vogelsang

Amt für Geoinformation Kanton Thurgau

FRAGEN



INPUT 2

Marlen Hämmerli

Tagblatt

FOLIEN MARLEN HÄMMERLI

<https://prezi.com/view/9y4lWuQGQFdcaNE4uTzJ/>

<https://github.com/marlenhammerli/Analyse-Laermbelastungskataster-Kanton-St.Gallen>

Marlen Hämmerli

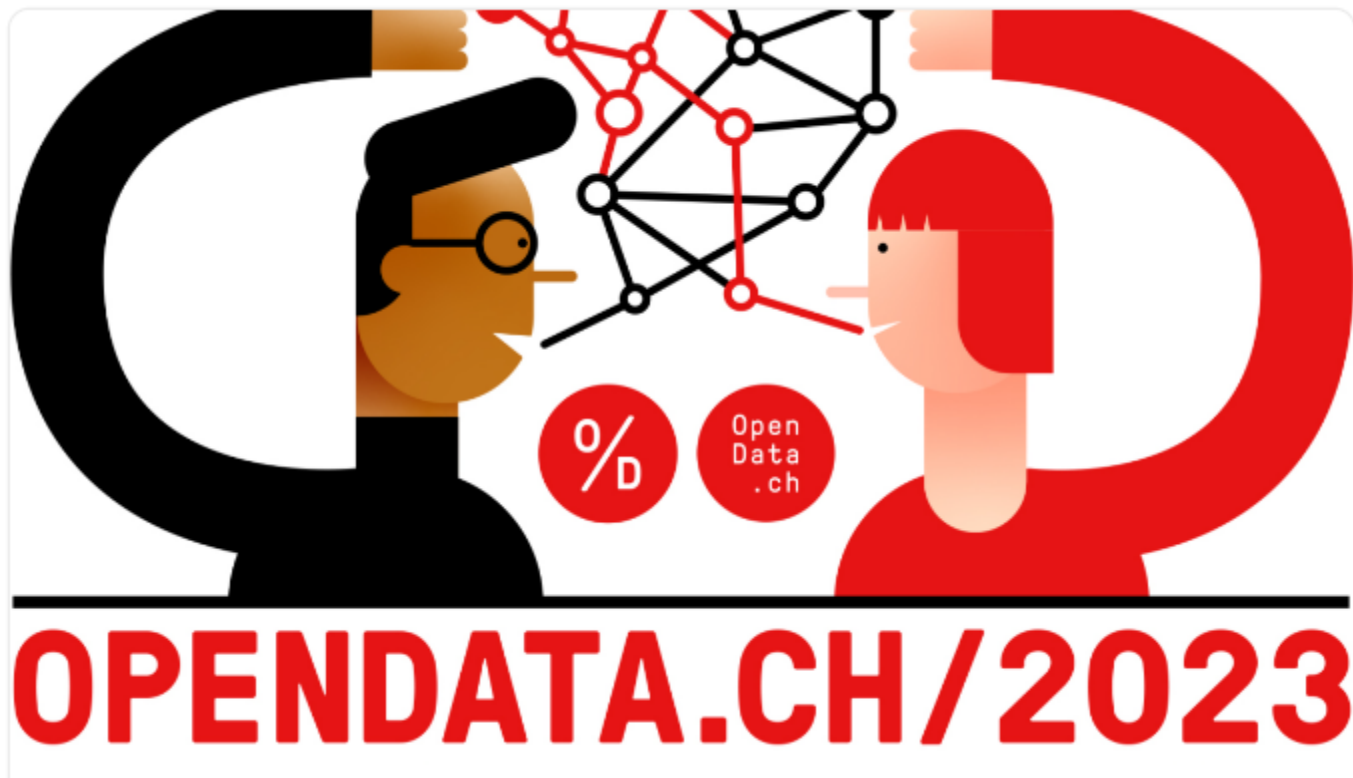
Tagblatt

FRAGEN



Opendata.ch/Forum 2023

16. Juni 2023, Karl der Grosse, Zürich





Save the date
14. September 2023

Fachstelle für OGD Basel-Stadt



PROST