

Datengestützte Entscheidungen: (Open) Governmental Data und interaktive Informationsvisualisierung

Prof. Dr. Halldór Janetzko

Juli 2025



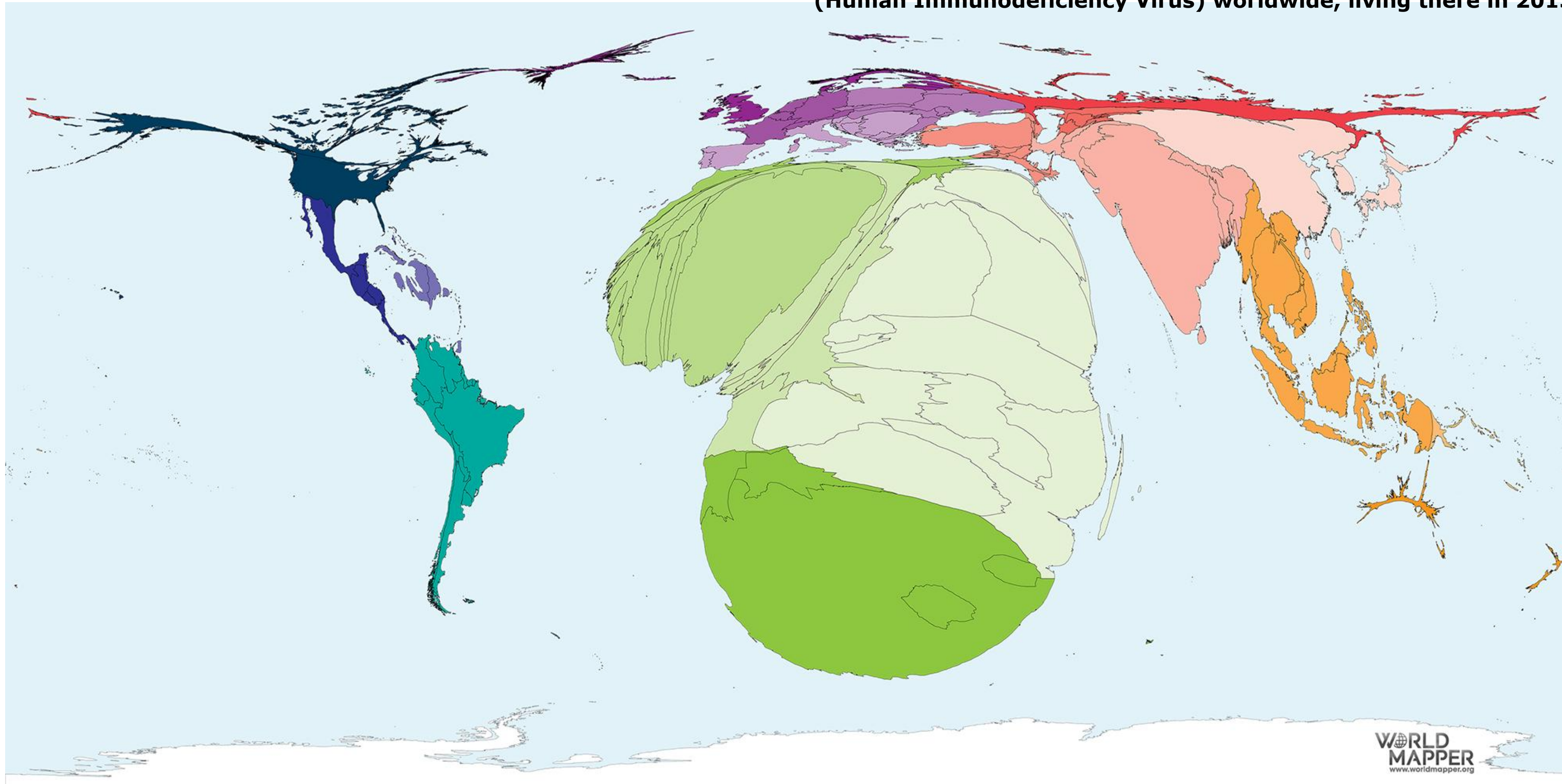
Visualisierung?

```
X Mean: 54.2659224  
Y Mean: 47.8313999  
X SD   : 16.7649829  
Y SD   : 26.9342120  
Corr.  : -0.0642526
```

J. Metejka and G. Fitzmaurice

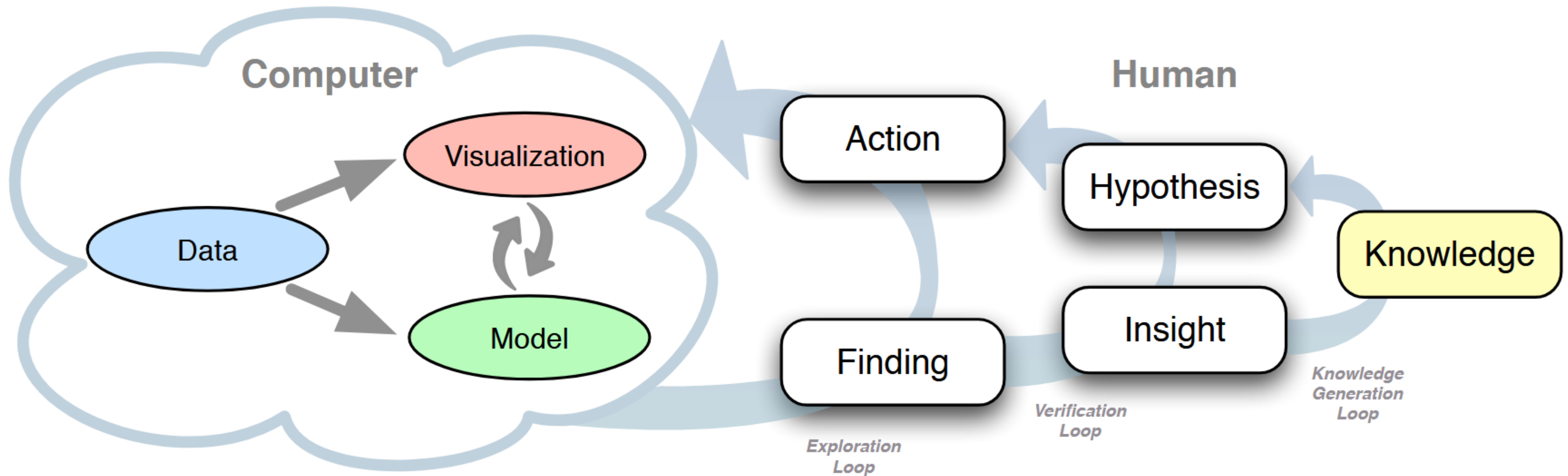
Visualisierung!

This map shows the proportion of all people aged 15-49 with HIV (Human Immunodeficiency Virus) worldwide, living there in 2013.



https://worldmapper.org/wp-content/uploads/2018/04/Disease_HIV_2013.png

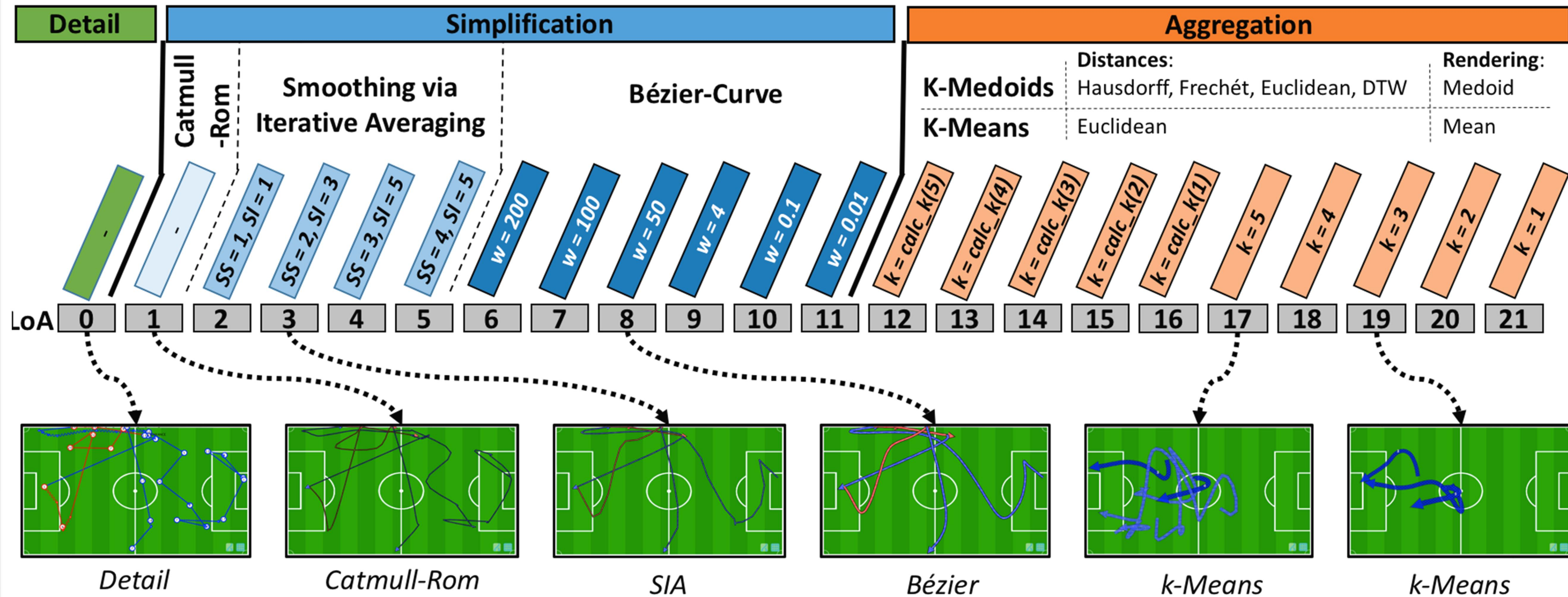
Meine Überzeugung



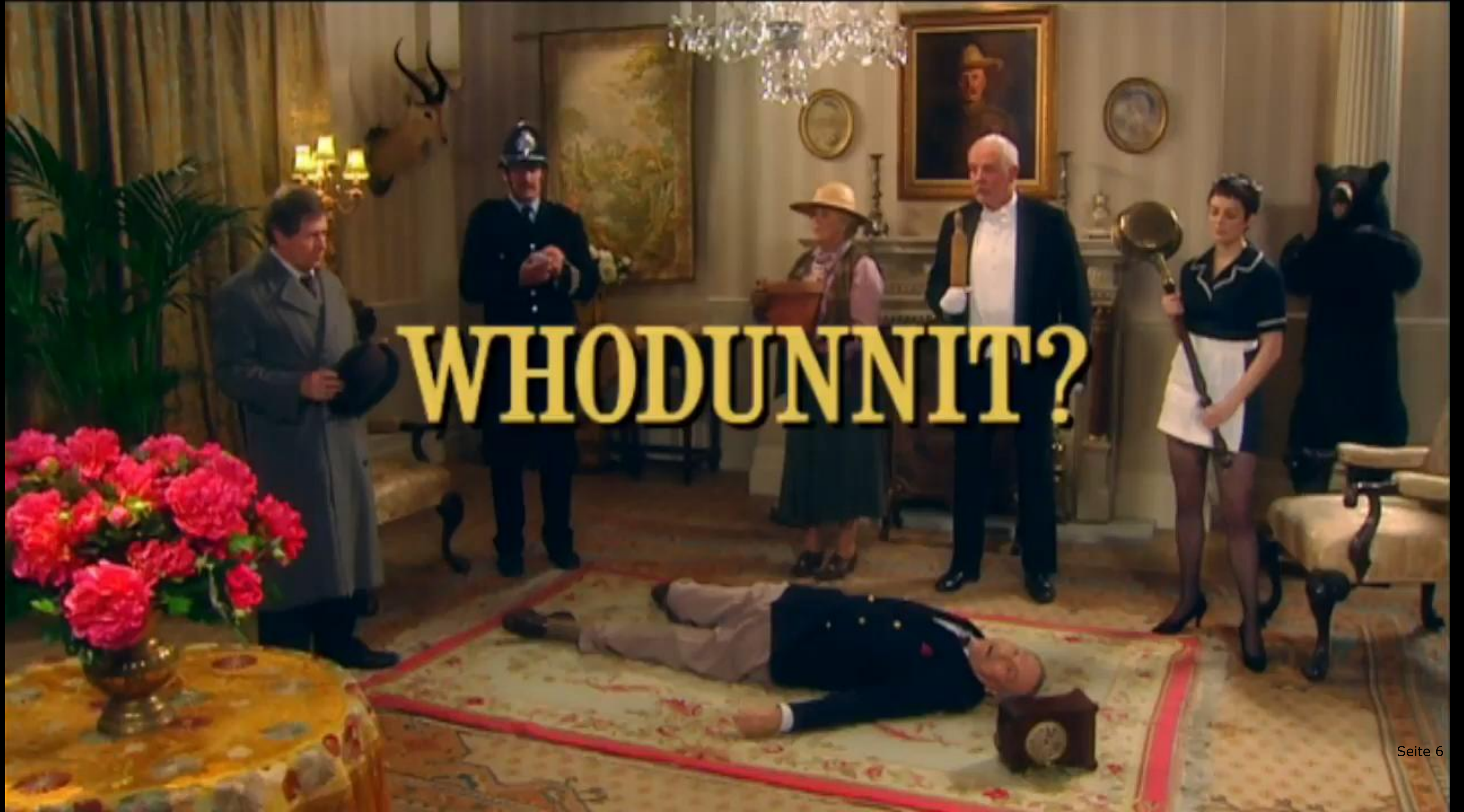
Mensch und Maschine
arbeiten Hand in Hand

Beispiel für Synergie

10 Minuten eines Fussballspiels

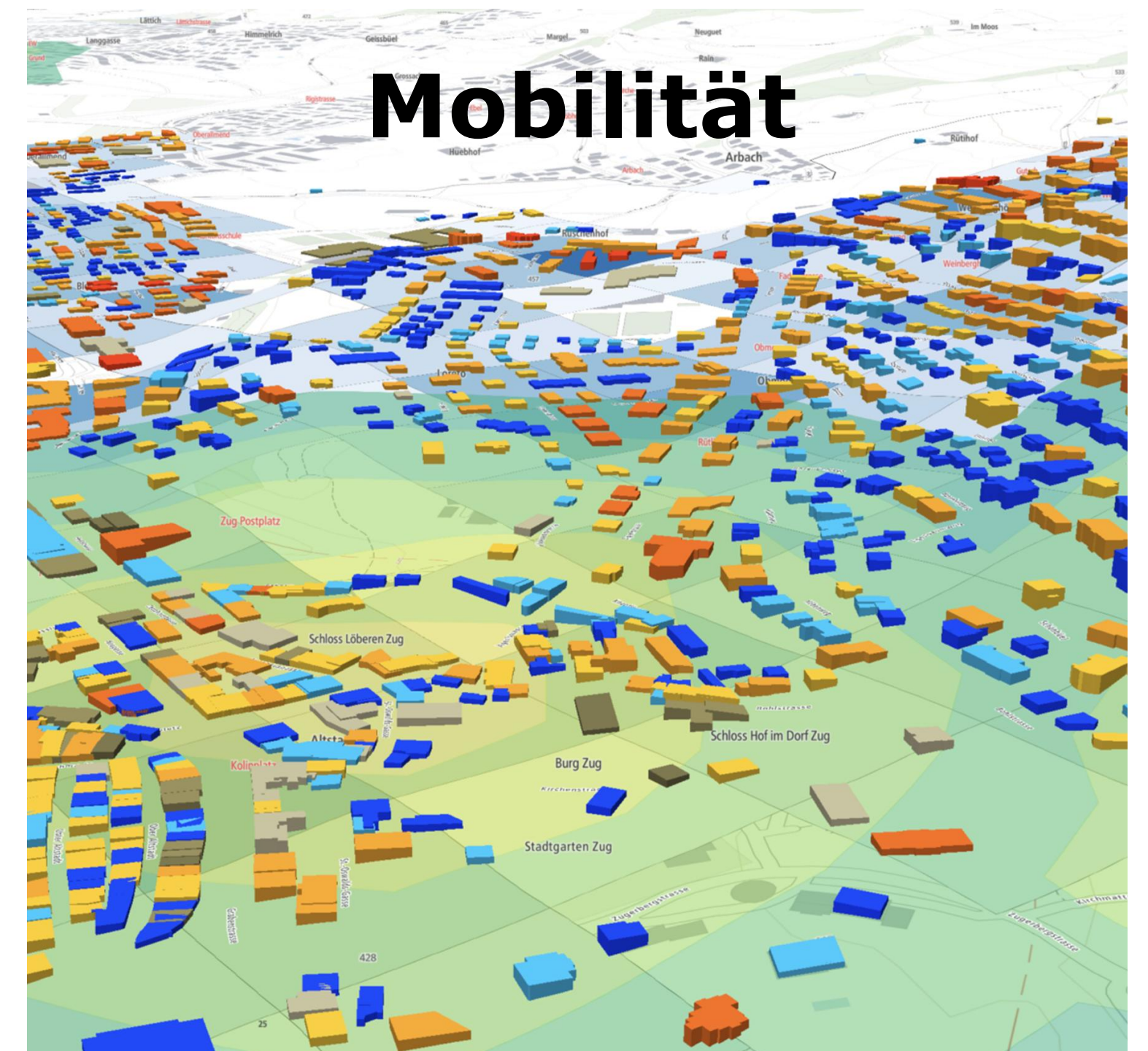


Wir glauben, was wir sehen



Visualisierung gesellschaftlicher Daten

Zusammenarbeit
basierend
auf Bedürfnissen
& Datengrundlagen
von Projektpartnern



Soziodemographische Daten der Schweizer Wohnbevölkerung und Haushalte

Jährliche Datenaktualisierung durch Bundesamt für Statistik

Gesamtschweizerischen Registererhebung

Jede Person ist einer (Pseudo) Haushalts-ID zugeordnet

Jede Haushalts-ID ist einer eidg. Gebäudenummer (EGID) zugeordnet

Über die EGID können die Daten mit den geokodierten Gebäuden des eidgenössischen Gebäude- und Wohnungsregisters verknüpft werden.

Personenmerkmale für ca. 9 Millionen Menschen

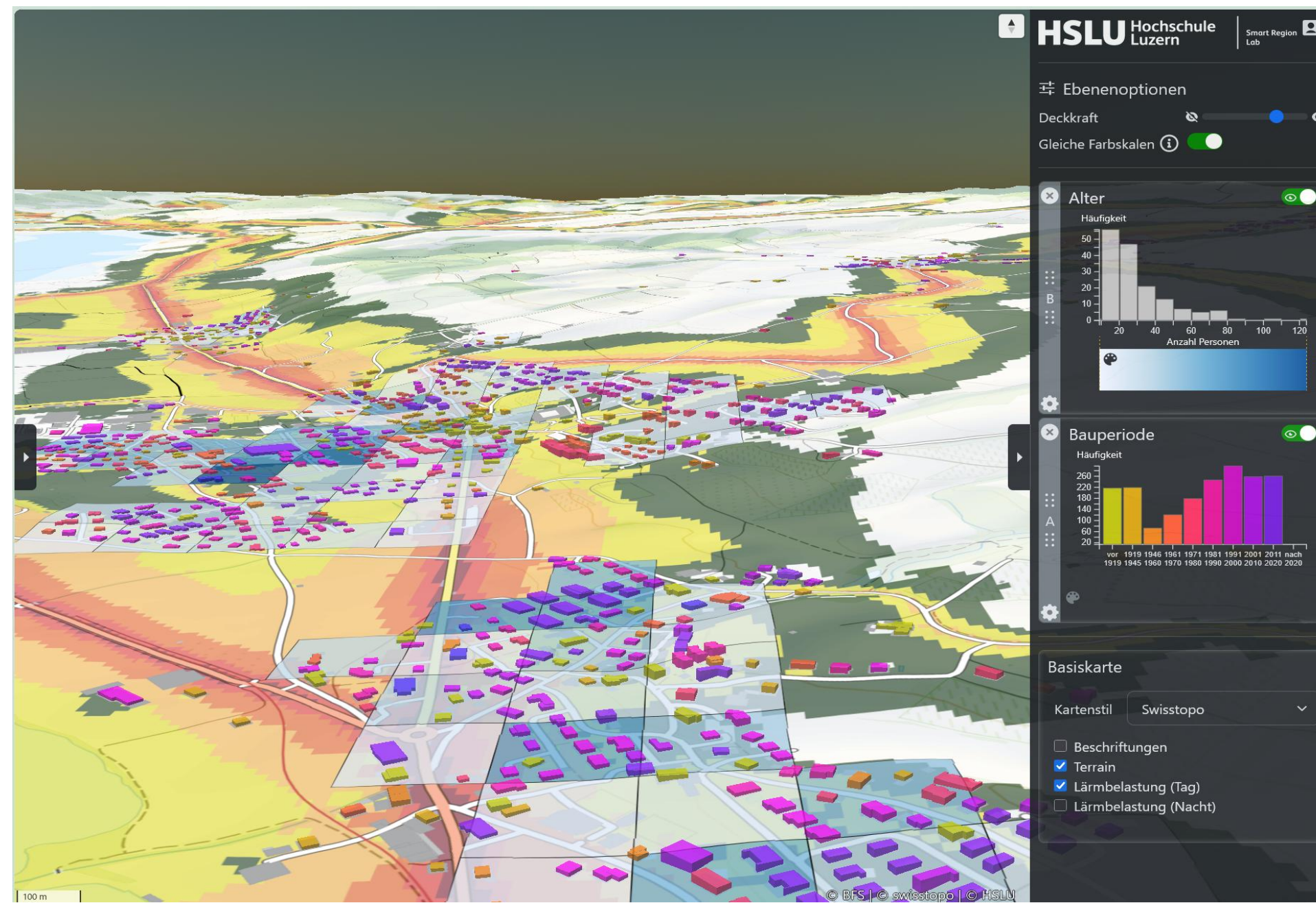
Soziodemographische Informationen

- Alter
- Geschlecht
- Staatsangehörigkeit
- Zivilstand
- Haushalts-ID

Haushaltsinformationen

- EGID des Haushalts (damit u.a. geographische Position)
- Alle Personen des gleichen Haushalts
- Ableitungen:
 - Personenanzahl im Haushalt
 - Alter des jüngsten Familienmitglieds

Demonstration beim Apéro



Anforderungen an (O)GD - Wann können wir mit der Projektarbeit starten?

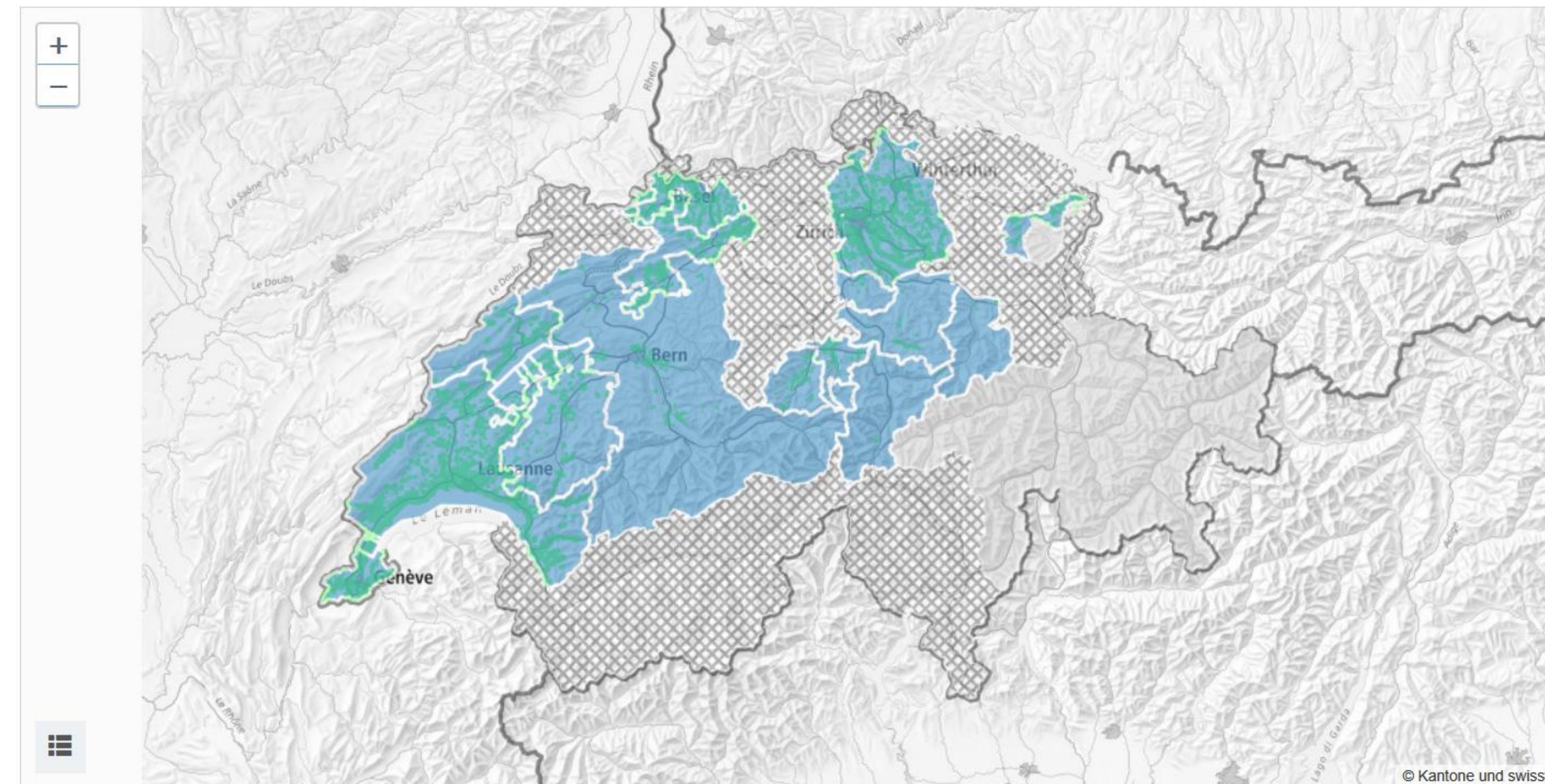
1. Vorhandensein von Daten

Karte mit Angebotsfilter

Zugriffskategorien und Angebotsplanung ersichtlich unter Filter "Verfügbarkeit"

⊗ keine Daten = es existieren keine realen Objekte

Verfügbarkeit	Kantonale Vollständigkeit	Format	Version
Vorhanden	Alle	WMS	1.2.0



Anforderungen an (O)GD - Wann können wir mit der Projektarbeit starten?

1. Vorhandensein von Daten
2. Vorhandensein von Dokumentationen

Datenkatalog Open Data

Willkommen bei Open Data Zug > Datenkatalog > Datensatz

Klimaszenarien CH2018

Tabelle: Attributbeschreibung CH2018

Attribut	Alias (Typ) / Beschreibung
PR_RCP4_5_2085_DJF	Niederschlag Winter [mm/Tag] (RCP4.5 2085) (Gleitkommazahl)
PR_RCP4_5_2085_JJA	Niederschlag Sommer [mm/Tag] (RCP4.5 2085) (Gleitkommazahl)
PR_RCP4_5_2085_MAM	Niederschlag Frühling [mm/Tag] (RCP4.5 2085) (Gleitkommazahl)
PR_RCP4_5_2085_SON	Niederschlag Herbst [mm/Tag] (RCP4.5 2085) (Gleitkommazahl)
PR_RCP8_5_2035	Niederschlag [mm/Tag] (RCP8.5 2035) (Gleitkommazahl)
PR_RCP8_5_2035_DJF	Niederschlag Winter [mm/Tag] (RCP8.5 2035) (Gleitkommazahl)

Anforderungen an (O)GD - Wann können wir mit der Projektarbeit starten?

1. Vorhandensein von Daten
2. Vorhandensein von Dokumentationen
3. Vorhandensein von Interesse und Fragestellung



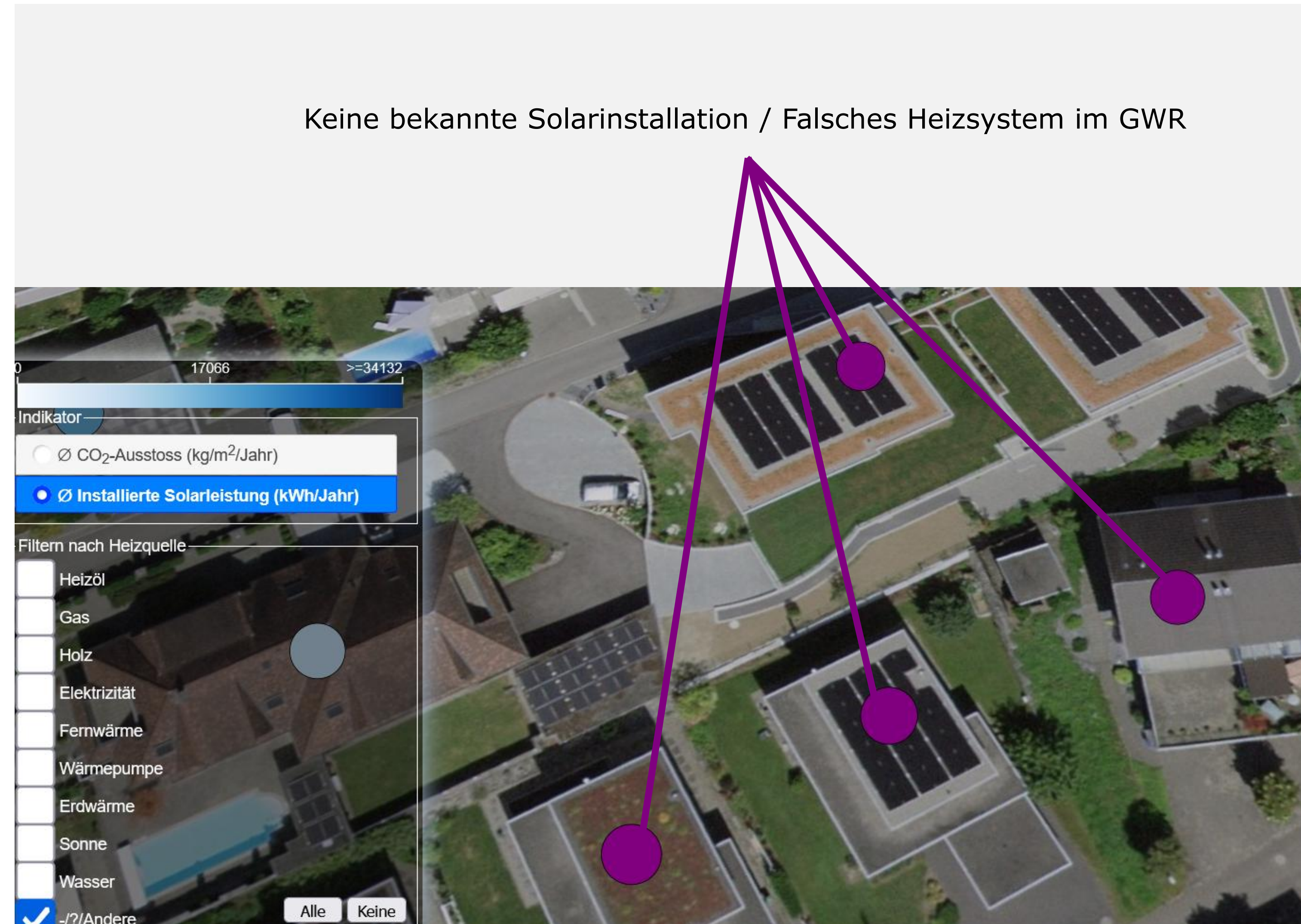
Anforderungen an (O)GD - Wann können wir mit der Projektarbeit starten?

1. Vorhandensein von Daten
2. Vorhandensein von Dokumentationen
3. Vorhandensein von Interesse und Fragestellung
4. Offenheit für neue Wege der Datenkommunikation



Anforderungen an (O)GD - Wann können wir mit der Projektarbeit starten?

1. Vorhandensein von Daten
2. Vorhandensein von Dokumentationen
3. Vorhandensein von Interesse und Fragestellung (Domänenexperten)
4. Offenheit für neue Wege der Datenkommunikation
5. Wunsch: Feedback-Mechanismus



Herzlichen Dank!

Informatik

Prof. Dr. Halldór Janetzko

halldor.janetzko@hslu.ch

